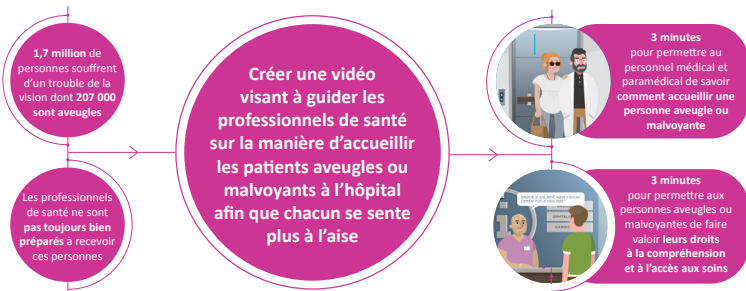


COMMENT ACCUEILLIR LES PERSONNES AVEUGLES OU MALVOYANTES À L'HÔPITAL ?

Une vidéo co-réalisée avec les patients

OBJECTIFS

La filière de santé dédiée aux maladies rares sensorielles SENSGENE avait pour objectif la création d'une vidéo destinée à guider les professionnels de santé sur la manière d'accueillir les patients aveugles et malvoyants à l'hôpital et améliorer leur expérience.



CONTENU

La vidéo, créée en motion design (animation), est divisée en trois parties indépendantes. Elle traite de situations courantes rencontrées lors du parcours de soins : les différents types de déficience visuelle, l'accueil dans un centre hospitalier, les consultations, les déplacements et orientation dans une chambre d'hôpital. Ces situations sont issues d'expériences des patients rapportées dans les groupes de discussion.



MÉTHODE DE CO-CONSTRUCTION

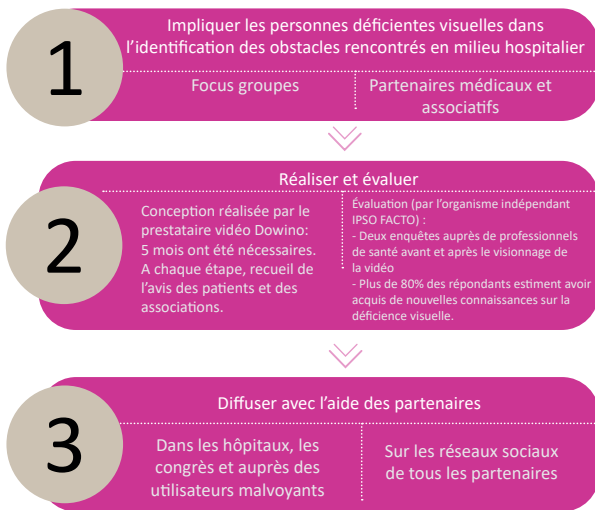
PROBLÉMATIQUE

En France, environ 1,7 million de personnes souffrent d'un trouble de la vision dont 207 000 sont aveugles. Pourtant, le personnel de santé n'est pas toujours bien préparé à l'accueil de ces personnes : bons gestes et conduite à tenir sont souvent méconnus quel que soit le service concerné. Ils connaissent souvent mal les différents troubles de la vision. De là est née l'idée de créer une vidéo présentant les modalités d'accueil, de prise en charge et d'accompagnement de personnes déficientes visuelles dans un cadre hospitalier afin que chacun se sente plus à l'aise.



LES 3 ÉTAPES

Pour ce projet, la filière SENSGENE a souhaité s'associer à des représentants des usagers pour les intégrer pleinement dans l'élaboration du dispositif afin qu'il soit le reflet de leurs besoins et expériences. C'est d'ailleurs à partir de ce type de retours d'expérience que la filière avait décidé, en 2018 déjà, de lancer ce projet de vidéo pour sensibiliser les professionnels de santé. Pour initier le projet, la filière SENSGENE et ses partenaires associatifs ont donc organisé cinq « focus groups » de 2h chacun qui ont permis de recueillir de nombreux témoignages de personnes déficientes visuelles et de leurs accompagnants. Le script et le storyboard de la vidéo ont ensuite été présentés aux associations pour avis avant réalisation et diffusion.

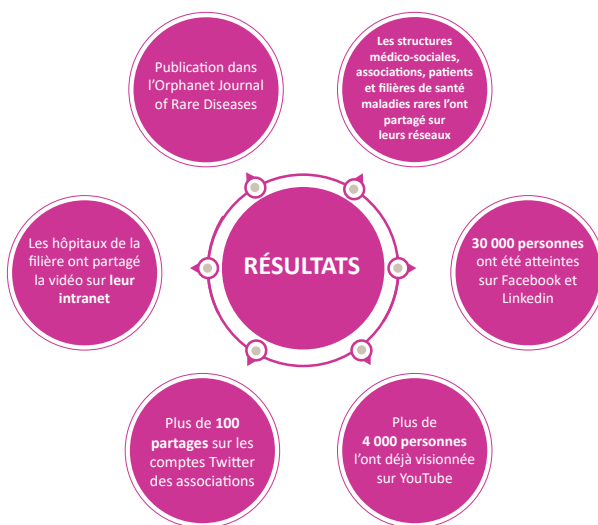


PARTENAIRES

Le partenariat s'est imposé comme une évidence avec la Fédération des Aveugles et Amblyopes de France, ainsi qu'avec la Fédération des Aveugles Alsace Lorraine Grand Est. Grâce à un appel à projet, la filière et ses partenaires ont également bénéficié du soutien financier de la Caisse Nationale de Solidarité et d'Autonomie (CNSA). La traduction anglaise a été effectuée avec l'aide du réseau européen de référence ERN-EYE et de son groupe de représentants d'associations de patients (ePAG).



RÉSULTATS DE LA DIFFUSION



CONCLUSION

Cette vidéo a rencontré un grand succès en France depuis son lancement en octobre 2019 et ses objectifs ont été atteints: collaboration entre les différents partenaires et succès de sa diffusion. Créée grâce à l'implication des patients et des professionnels de santé, elle répond à un réel besoin. Elle est désormais diffusée dans toute l'Europe grâce à sa traduction et sa publication au sein du réseau ERN-EYE et des congrès internationaux. Cette méthode a servi de référence pour la création d'une seconde vidéo sur l'accueil des personnes sourdes et malentendantes en milieu médical. Nous remercions toutes les associations partenaires pour leur soutien et leur participation à la création de cette vidéo.

<https://youtu.be/RvtMWZRpLg>