

# RefeRet



## REFERET :

Centre de Référence des maladies rares neuro-rétiniennes

**CARGO** : Centre de Référence National pour les Affections Rares en Génétique Ophtalmologique

## FICHE *TECHNIQUE*

# LE CHAMP VISUEL



# QU'EST-CE QUE C'EST ?



Le champ visuel (CV) permet de **mesurer la portion de l'espace vue par un œil fixant droit devant.**

Le champ visuel peut être réalisé par un ophtalmologiste ou un orthoptiste.

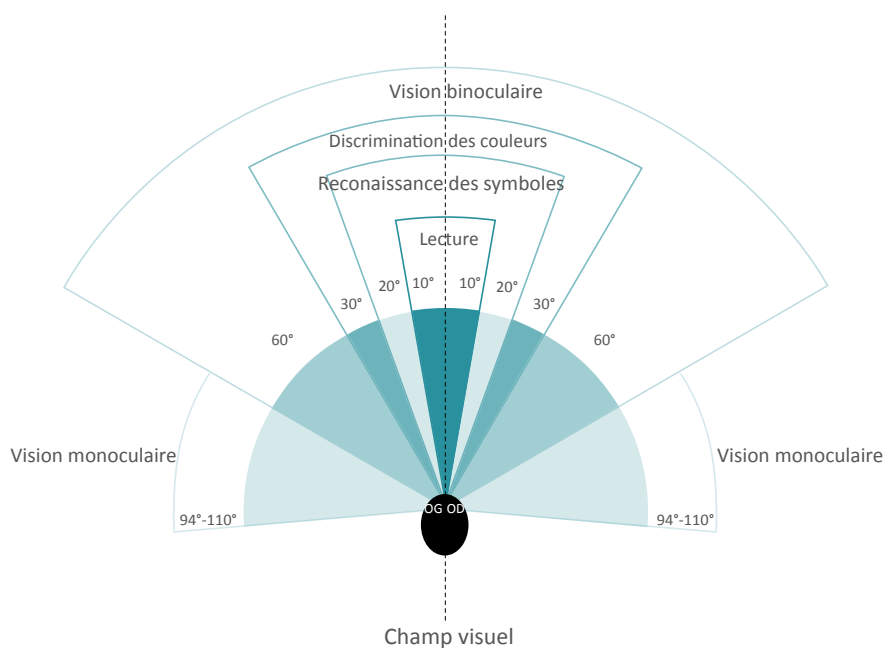
# À QUOI SERT CET EXAMEN ?

Le champ visuel permet d'évaluer :

- les limites de la vision aux alentours d'un point fixé par l'œil
- la capacité de l'œil à percevoir un point lumineux de différentes intensités dans cet espace visuel.



Cet examen est généralement indiqué dans plusieurs maladies de l'œil (affections neuro-rétiniennes, glaucome, rétinopathie pigmentaire ...). Il peut aussi être prescrit dans le suivi d'une maladie ou pour apprécier l'efficacité d'un traitement.



## COMMENT SE DÉROULE CET EXAMEN ?

- Il n'existe pas de préparations particulières avant l'examen (pas de dilatation de la pupille).
- L'examen se déroule dans une salle sombre.
- L'examen sera réalisé avec des verres de corrections si le patient porte habituellement des lunettes.  
Un œil est caché tandis que l'autre fixe un point lumineux dans une coupole blanche éclairée. L'examen est réalisé pour chacun des deux yeux séparément, et dans certains cas les deux yeux en même temps.

### DÉROULEMENT :

- Le patient est en position assise devant une coupole, le menton placé sur un support.
- Cet examen peut être réalisé manuellement par un opérateur ou bien à l'aide d'un programme semi-automatisé.
- Un point lumineux de taille et d'intensité donnée est projeté sur la coupole. Le patient appuie sur le bouton à chaque fois qu'il voit apparaître ce point.
- On obtient alors une carte présentant la position des points lumineux perçus par le patient.

## QUELLES PRÉCAUTIONS PRENDRE ?

Le champ visuel peut être réalisé aussi bien chez l'adulte que chez l'enfant. Cet examen nécessite un minimum de coopération du patient, qui doit regarder droit devant de façon stable. La fatigue ou le manque de concentration peuvent altérer les résultats.

# EN SAVOIR PLUS

## PLUS D'INFORMATIONS



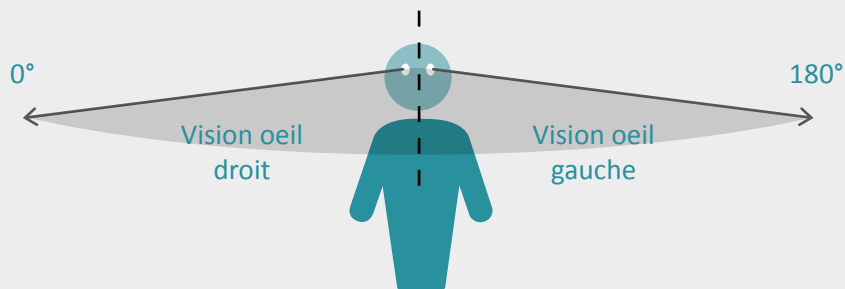
Les fiches pratiques sont consultables sur le site de la filière SENSGENE : [www.sensgene.fr](http://www.sensgene.fr)

Pour toute demande complémentaire, vous pouvez contacter votre centre de référence **CARGO**

au : 03 88 11 67 55 (réception)

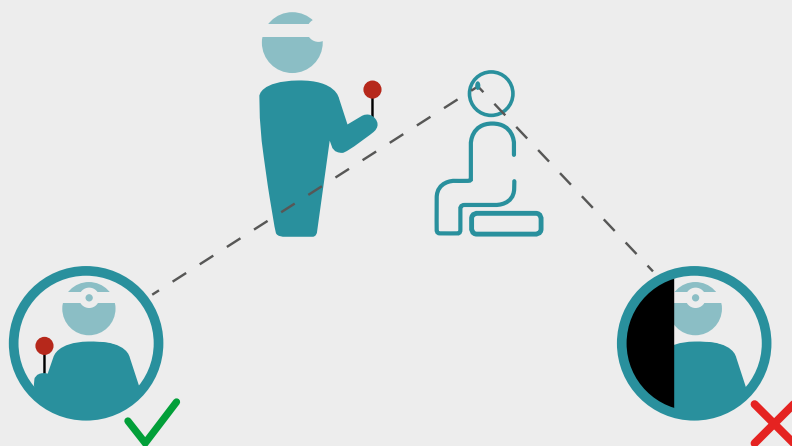
ou par mail : [cargo@chru-strasbourg.fr](mailto:cargo@chru-strasbourg.fr)

## 1. Qu'est-ce que le champ visuel (CV) ?



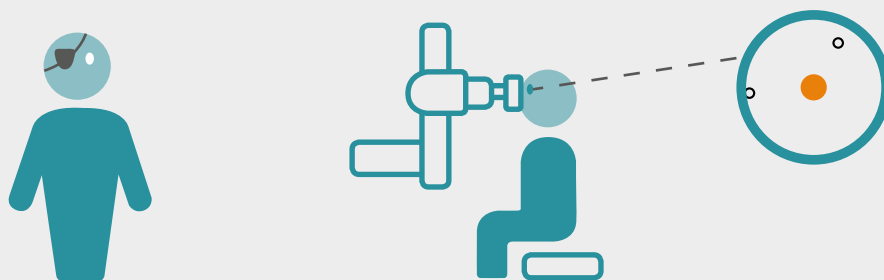
## 2. Mesurer le champ visuel manuellement : on parle de CV par confrontation : souvent fait chez le jeune enfant.

Tu ne dois bouger ni la tête, ni les yeux, et tu dois dire quand tu vois l'objet que te montre l'ophtalmologue.



## 3. Mesurer le champ visuel avec un instrument

L'examen du champ visuel s'effectue en général sur un seul œil à la fois. L'autre œil est couvert de façon opaque. Tu dois regarder le point lumineux du milieu de la machine sans bouger la tête ou les yeux, et indiquer quand des points lumineux apparaissent sur les côtés.





## **CRMR REFERET**

Centre de Référence des Maladies Rares  
Neuro-rétiniennes

Centre Hospitalier National d'Ophtalmologie  
Des Quinze-Vingts  
28 rue de Charenton  
75012 Paris

## **CARGO**

Centre de référence national pour les  
Affections Rares en Génétique Ophtalmologique

Hôpitaux Universitaires de Strasbourg  
Ancienne Clinique ophtalmologique  
1 place de l'Hôpital BP 426  
67091 Strasbourg Cedex

[cargo@chru-strasbourg.fr](mailto:cargo@chru-strasbourg.fr)

Avec l'aide de la filière

# SENSGENE

Maladies Rares **Sensorielles**



[WWW.SENSGENE.COM](http://WWW.SENSGENE.COM)